

FOTODOKUMENTACE STÁVAJÍCÍHO STAVU ZE DNE 1.12.2020

STŘELICE, NÁDRAŽNÍ 184 – VÝPRAVNÍ BUDOVA ŽST



Foto č.1 – celkový pohled ze strany ulice na posuzovaný objekt výpravní budovy žst.



Foto č.2 – celkový pohled ze strany od kolejiště na posuzovaný objekt výpravní budovy žst.



Foto č.3 – pohled na část východní fasády s projevy vlhkosti nad kabřincovým soklem



Foto č.4 – pohled na anglický dvorek ze strany kolejiště, projevy vlhkosti na omítkách mezi okny a ve spodní úrovni ve špaletách dveří a nad soklem



Foto č.5 – dešťové svody osazené lapači splavenin



Foto č.6 – pohled na západní fasádu bez výraznějších znaků projevů vztlínající zemní vlhkosti

SANACE PROFESIONÁLNĚ



Foto č.7 – pohled na část severní fasády s charakterem přilehlé plochy a vlhkostními projevy na omítkách ve spodní úrovni



Foto č.8 – pohled na hlavní vstup do výpravní budovy s projevy vlhkosti na obou stranách



Foto č.9 – pohled na vstupní schodiště do suterénu v západní části objektu

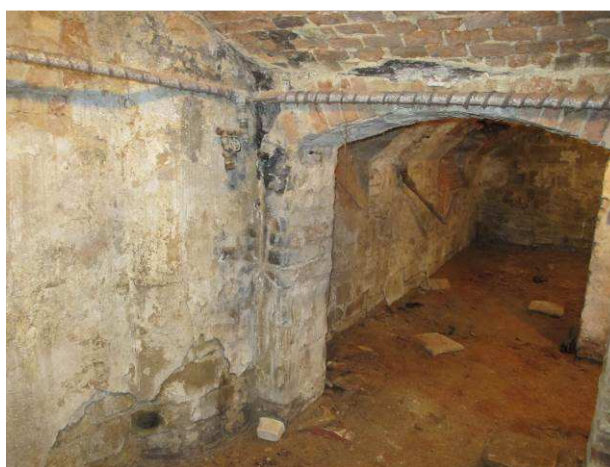


Foto č.10 – celková destrukce povrchových úprav v suterénu v západní části objektu



Foto č.11 – charakter obvodového a vnitřního zdiva v západní části suterénu



Foto č.12 – destrukce omítek, povrchu cihelného zdiva a tlející dřevěné prvky zárubní vlivem zemní vlhkosti a vysoké vnitřní relativní vlhkosti

SANACE PROFESIONÁLNĚ

IZOLACE A SANACE ZDIVA-PRINS s.r.o. | ČECHOVA 969/19, 750 02 PŘEROV | IČ: 28591747 | DIČ: CZ 28591747
PRINS@SANACE-ZDIVA.CZ | ZELENÁ LINKA 800 100 693 | TEL +420 581 202 154, +420 581 201 454 | FAX +420 581 703 379

WWW.SANACE-ZDIVA.CZ



Foto č.13 – pohled na vstupní schodiště do suterénu ve východní části objektu s viditelnými projevy vlhkosti na povrchových úpravách

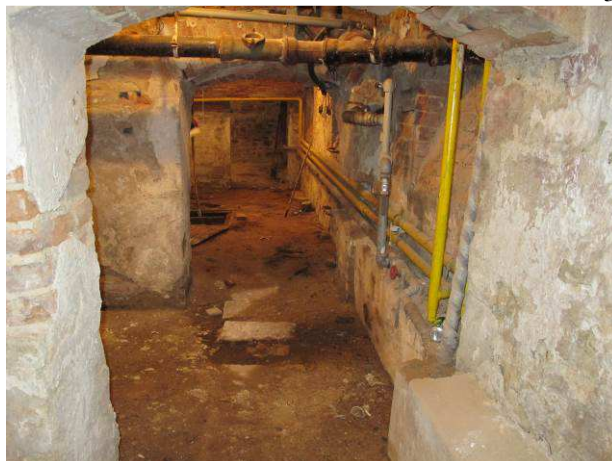


Foto č.14 – celkový pohled so suterénních prostor ve východní části směrem od vstupního schodiště s viditelnými vlhkostními projevy

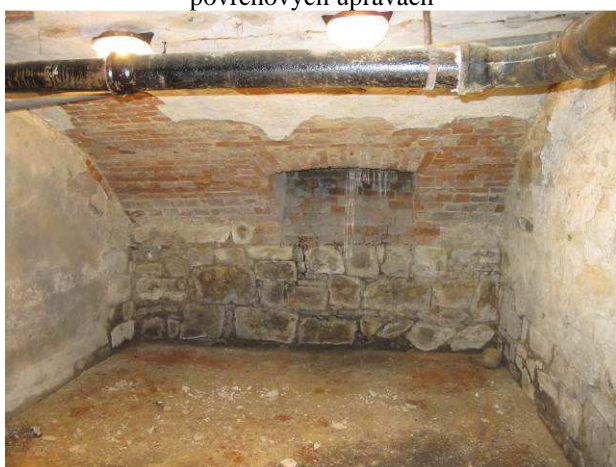


Foto č.15 – charakter obvodového a vnitřního zdiva ve východní části suterénu

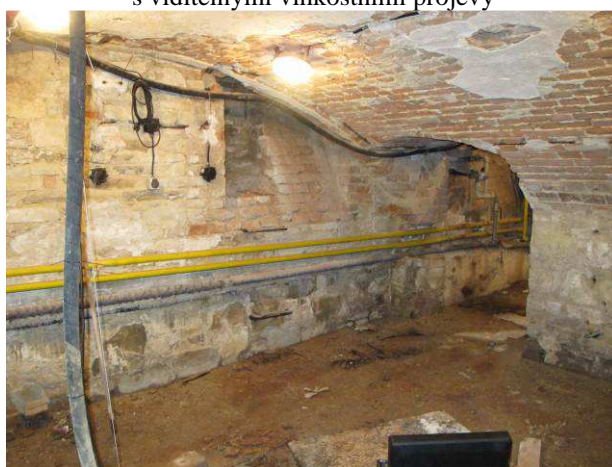


Foto č.16 – destrukce povrchových úprav a cihelného zdiva se solnými výkvěty

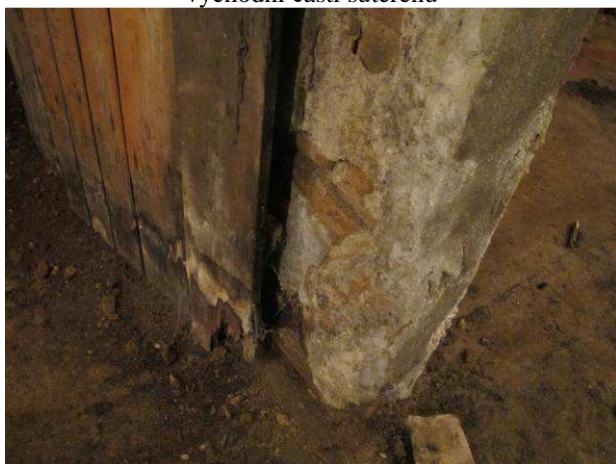


Foto č.17 – tlející dřevěné prvky s výskytem plísní a hub v suterénních prostorech

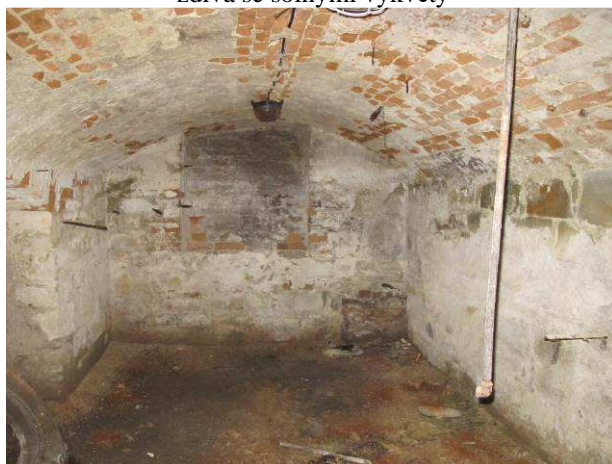


Foto č.18 – nepřístupná místnost ve východní části suterénu (pohled pouze vnitřním okénkem)

Vypracoval: Libor Wolfan

SANACE PROFESIONÁLNĚ

IZOLACE A SANACE ZDIVA-PRINS s.r.o. | ČECHOVA 969/19, 750 02 PŘEROV | IČ: 28591747 | DIČ: CZ 28591747
PRINS@SANACE-ZDIVA.CZ | ZELENÁ LINKA 800 100 693 | TEL +420 581 202 154, +420 581 201 454 | FAX +420 581 703 379

WWW.SANACE-ZDIVA.CZ